

instalight 4020 LS ASYM

IL 4020 LS 1005 827X ASYM L

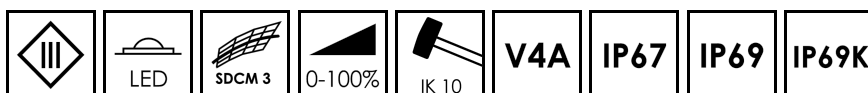
Asymmetrischer Lichteinsatz vergossen



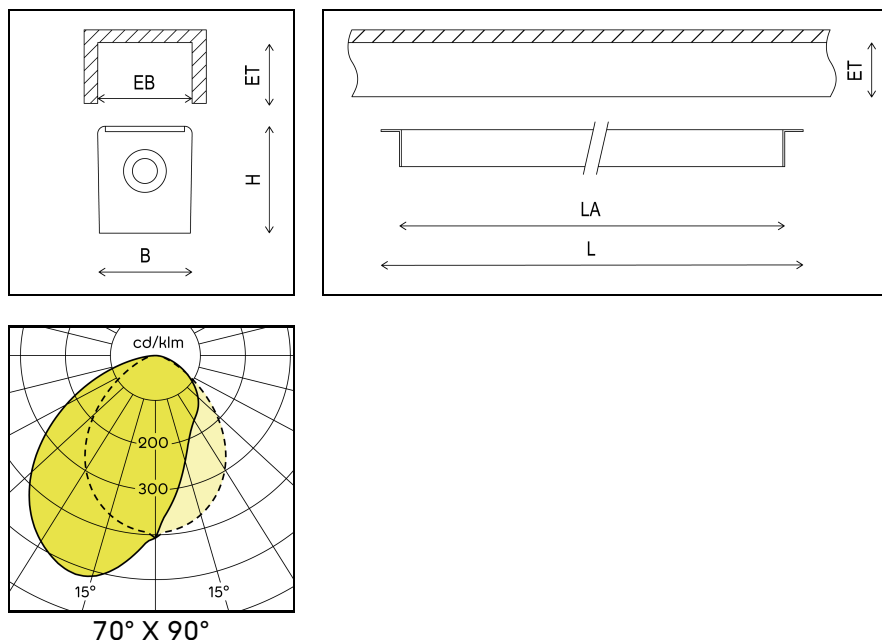
Der Universal-Lichteinsatz aus V4A-Edelstahl mit einer asymmetrischen Lichtverteilung ermöglicht eine hocheffiziente Ausleuchtung von Verkehrsbereichen. Das vollständig vergossene LED-Lichtelement lässt sich nahezu unsichtbar in den Handlauf integrieren.

Produktmerkmale

- > Asymmetrische Abstrahlcharakteristik für mehr Gleichmäßigkeit über einen definierten Bereich
- > Minimal sichtbare Gehäuseteile machen die Leuchte unauffällig in der Tagwirkung
- > Witterungs- und UV-beständige Materialien garantieren Farbstabilität über die gesamte Lebensdauer
- > V4A-Edelstahlgehäuse für einen langlebigen Einsatz in extremer Umgebung
- > Wartungsfrei und sicher gegen Vandalismus durch schlagzähen Vollverguss
- > IP69: Gemäß ISO 20653 (Norm beinhaltet Reinigung mit Hochdruck-Heißdampfreiniger)
- > IP69K: Gemäß EN DIN 40050-9 (Norm beinhaltet Reinigung mit Hochdruck-Heißdampfreiniger)
- > Projektbezogene Sonderlängen auf Anfrage



Technische Details



Technische Daten

| | |
|-----------------------------------|--------------------|
| Lebenszyklus | Aktiv |
| Abstrahlcharakteristik | Wide Flood |
| Lichtverteilung | asymmetrisch |
| Nennspannung DC | 28 V SELV |
| Schutzart | IP67, IP69, IP69K |
| Schutzklasse | III |
| Optik | Klar |
| Abstrahlwinkel direkt | 70° x 90° |
| Farbwiedergabe Ra | 85 |
| Umgebungstemperatur | -25 ... +45 °C |
| Lager-/Transporttemperatur | -25 ... +60 °C |
| Lebensdauer (L80/B10) | (@ 25 °C) 60.000 h |
| Breite (B) | 27 mm |
| Höhe (H) | 30 mm |
| Einbautiefe (ET) | 30 mm |
| Einbaubreite (EB) | 27 mm |

| | |
|---------------------------------|---|
| Lichtaustritt (LA) | L - 30 mm |
| Dimmbar/Steuerbar | Ja |
| Schnittstelle | Abhängig vom verwendeten Vorschaltgerät |
| Gehäusefarbe | Edelstahl |
| Material Gehäuse | Edelstahl (V4A) |
| Material Abdeckung | PU-Verguss |
| Glühdrahtprüfung | 650 °C |
| Schlagfestigkeit | IK10 |
| Leistungsaufnahme | 16 W |
| Effizienzklasse | A+ |
| Lichtstrom direkt (Weiß) | 1620 lm |
| Lichtfarbe | 2700 K |
| Lichtausbeute | 101 lm/W |
| Länge (L) | 1035 mm |
| Anschlussart | Eingangsleitung links |
| Gewicht | 1,6 kg |

Zubehör



Anschluss-Set IP67 28V
58928011



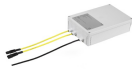
SNT ELI 0-90W IP66
DCV 090 30 IP66 2



**Versorgungseinheit 0-57 W
IP66**
DCV 057 28 IP66 2



SNT ELI 0-110 W / 30 V
50930074



**Versorgungseinheit 0-120 W
/ AM**
58920027